

# GS1 pommeau de douche

jusqu'à  
**76%**  
d'économies



## Gjosa technologie **JET FUSION** ®

- Facile à installer
- 2 ans de garantie
- Pour les particuliers et le camping
- Disponible en 3 couleurs

Le pommeau de douche économiseur d'eau est composé de coques en ABS assemblées avec une poignée en caoutchouc.

Un filtre à mailles amovible est déjà inséré à l'intérieur.

La douchette peut être branchée à la main à n'importe quel tuyau de douche standard GSP 1/2 pouce sans aucun outil.



Black  
ref. GS1100V02R



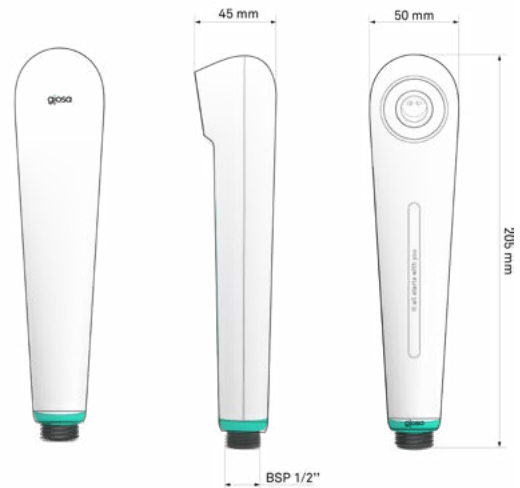
Cool Grey  
ref. GS1103V02R



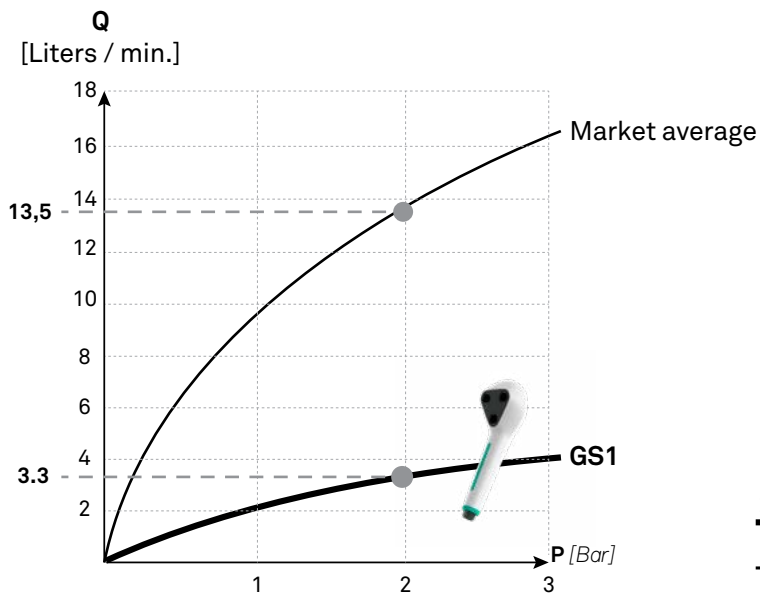
White  
ref. GS1104V02R

## Données techniques

- Poids total : **120g**
- Consommation d'eau : **4.0 l/min. @ 2.0 bars**
- Matériaux : **ABS/POM/Silicone**
- Filetage du connecteur : **BSP 1/2 pouces**



## Économies d'eau

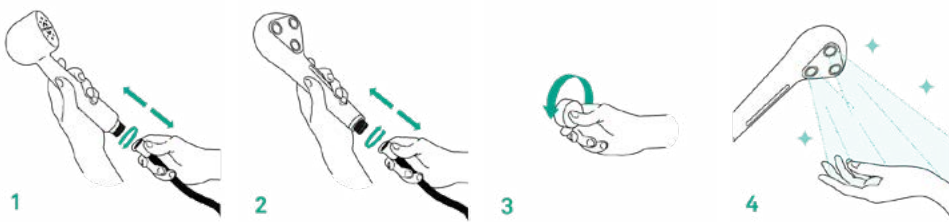


Scannez pour  
calculer vos  
économies



1 bar	2 bars	3 bars	
2.3 l/min.	3.3 l/min.	4.0 l/min.	<b>GS1</b>
10 l/min.	13.5 l/min.	16.5 l/min.	Moyenne du marché

## Installation et entretien



Scannez pour les  
conseils d'entretien

